

記念物 史跡

市指定

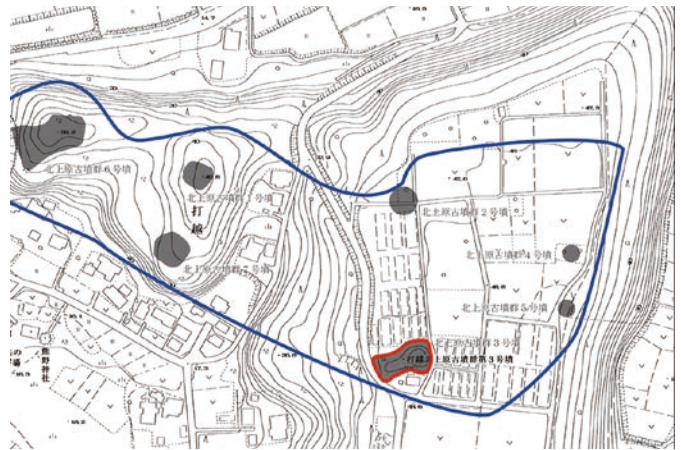
うちこしきたうえはら こふんぐんだい ごうふん 打越北上原古墳群第3号墳

所在地：打越170-4

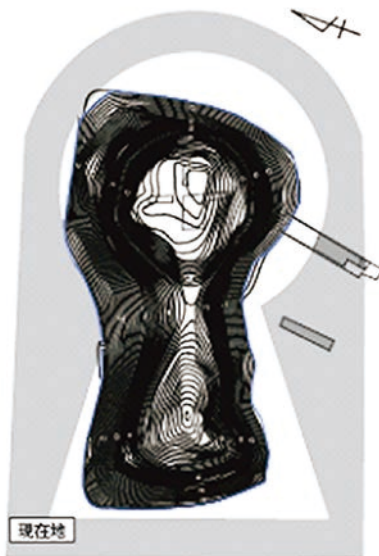
所有者・管理者：法人



小櫃川下流域の左岸に所在する古墳時代後期の前方後円墳で、墳丘規模は前方部の幅24m、後円部の径24.5m、長軸44.5m、高さ5mの市内では数少ない大型の前方後円墳で、埋葬施設は横穴式石室であることが知られています。



打越北上原古墳群全体図



現在地

測量図及び周溝復元図
(: 周溝復元部分)

打越北上原古墳群3号墳平面図



古墳から出土した馬具（左上）他